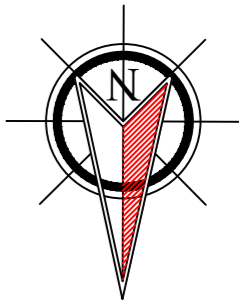
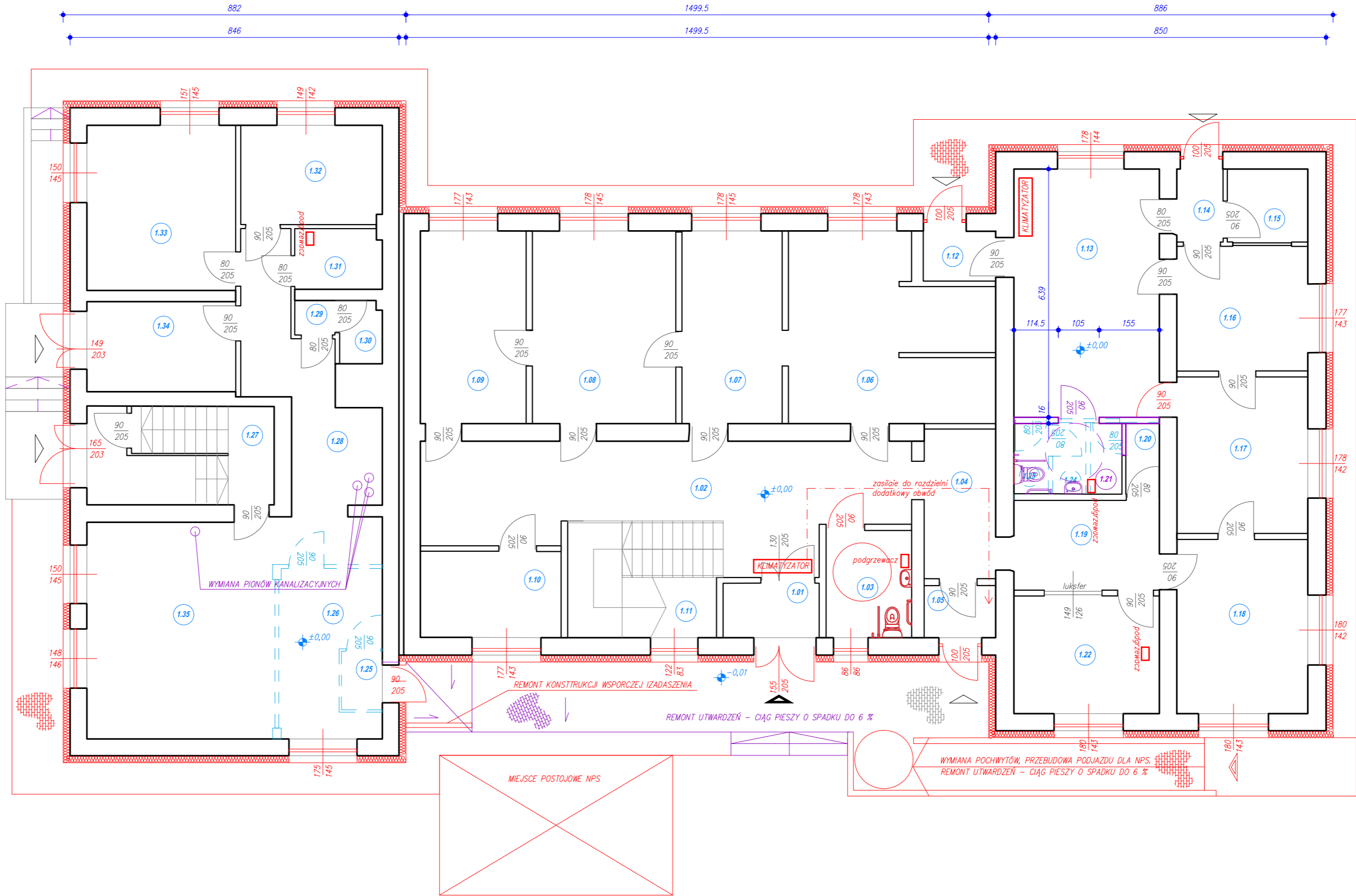


ZESTAWIENIE POMIESZCZEŃ			
NUMER	POMIESZCZENIE	POSADZKA	POWIERZCHNIA POSADZKI
1.1	HALL	PEYTKI CERAM.	3.45
1.2	KOMUNKACJA	PEYTKI CERAM.	39.47
1.3	SANITARIAT	PEYTKI CERAMICZNE	6.07
1.4	SZATNIA	PEYTKI CERAMICZNE	7.08
1.5	WIATROLAP	PEYTKI CERAMICZNE	2.47
1.6	POM. REHABILITACJI	WYKŁADZINA	22.88
1.7	POM. REHABILITACJI	WYKŁADZINA	12.79
1.8	REJESTRACJA	WYKŁADZINA	18.20
1.9	GABINET LEKARSKI	WYKŁADZINA	13.51
1.10	POM. REHABILITACJI	WYKŁADZINA	8.06
1.11	KLATKA SCHODOWA	LASTRYKO	11.75
1.12	WIATROLAP	WYKŁADZINA	2.08
1.13	KORYTARZ	WYKŁADZINA	23.91
1.14	WIATROLAP	WYKŁADZINA	2.32
1.15	POM. POMOCNICZE	WYKŁADZINA	3.88
1.16	GABINET LEKARSKI	WYKŁADZINA	10.85
1.17	REJESTRACJA	WYKŁADZINA	13.55
1.18	POM. SOCJALNE	WYKŁADZINA	15.11
1.19	POM. POMOCNICZE	WYKŁADZINA	8.65
1.20	POM. GOSPODARCZE	WYKŁADZINA	1.55
1.21	POM. GOSPODARCZE	WYKŁADZINA	5.06
1.22	POM. SOCJALNE	WYKŁADZINA	0.00
1.23	POM. GOSPODARCZE	WYKŁADZINA	0.00
1.24	POM. GOSPODARCZE	WYKŁADZINA	0.00
OGÓŁEM POWIERZCHNIA POSADZEK			232.69
ZESTAWIENIE POMIESZCZEŃ			
NUMER	POMIESZCZENIE	POSADZKA	POWIERZCHNIA POSADZKI
1.25	WIATROLAP	PEYTKI	1.58
1.26	APTEKA	PEYTKI	9.62
1.27	KLATKA SCHODOWA	LASTRYKO	12.22
1.28	KOMUNKACJA	WYKŁADZINA	16.75
1.29	SANITARIAT	WYKŁADZINA	0.91
1.30	SANITARIAT	WYKŁADZINA	1.74
1.31	POM. POMOCNICZE	WYKŁADZINA	3.47
1.32	POM. POMOCNICZE	WYKŁADZINA	9.27
1.33	POM. SOCJALNE	WYKŁADZINA	16.27
1.34	WIATROLAP	WYKŁADZINA	8.88
1.35	APTEKA	WYKŁADZINA	26.79
OGÓŁEM POWIERZCHNIA POSADZEK			107.50



RZUT PARTERU – SKALA 1:100

- PODIAZO DLA NIEPEŁNOSPRAWNYCH WJAZD
- WEJŚCIE GŁÓWNE DO BUDYNKU
- WEJŚCIE DO BUDYNKU

ROBOTY W RAMACH MODERNIZACJI ENERGETYCZNEJ OBIEKTU – ZAKRES OBIEKTU DOFINANSOWANIE

PROJEKTOWANE ELEMENTY W RAMACH TERMO-MODERNIZACJI
PROJEKTOWANE ELEMENTY
WYBURZENIA
PROJEKTOWANE ROBOTY WYKONAWCZE W RAMACH TERMO-MODERNIZACJI
ISTNIEJĄCE ELEMENTY
ISTNIEJĄCE ELEMENTY

ROBOTY REMONTOWE – ZAKRES NIEOBIEKTU DOFINANSOWANIE

PROJEKTOWANE ELEMENTY
WYBURZENIA
PROJEKTOWANE ROBOTY WYKONAWCZE W RAMACH TERMO-MODERNIZACJI
ISTNIEJĄCE ELEMENTY
ISTNIEJĄCE ELEMENTY

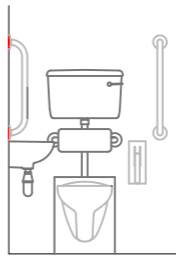
- Wszystkie roboty należy wykonać z materiałów nowych dopuszczonych do stosowania w budownictwie.
- Wszystkie wymiary sprawdzić na budowie.
- Roboty sanitarne i branżowy konstrukcyjny należy wykonać w koordynacji minimalizując czas zalegania pomieszczeń.
- Wykonawca winien przewidzieć pełne zabezpieczenie pomieszczeń i mienia na czas wykonywania robót, do stopnia pozwalającego na 24 godzinne zajęcie pomieszczenia i opuszczenie go – oddanie użytkownikom do dyspozycji w szczególności w pomieszczeniach 2.08-2.10 oraz pomieszczeniach danieli apteki – 1.25-1.34. Etap zabezpieczenia oraz porządkowania jest wliczony w 24-godzinny okres harmonogramu w ustaleniach z użytkownikiem. Dla pozostałych pomieszczeń należy określić sposób prowadzenia prac uniemożliwiający ciężką pracę, obiektu, tj. np. wykorzystanie pomieszczeń nie zajętych przez halekoni, tymczasowa zmianę ich funkcji.
- Z uwagi na charakter prowadzonej działalności dostęp do fragmentów pomieszczeń jest ograniczony co należy przewidzieć przy opracowywaniu robót budowlanych, w szczególności w przypadku wymiany grzejników i rozprężni instalacji.
- Przeniesienie elementów wyposażenia zalegającego w pomieszczeniu leży po stronie wykonawcy – transport pod nadzorem użytkownika, w tym w zakresie kondygnacji budynku.
- Koszty roboty winny zostać zakreślone protokołomatu potrzebującym przez poszczególnych użytkowników wymagane stanu finalnego pomieszczenia oraz kompletności wyposażenia transportowanego.

Uwagi ogólne:

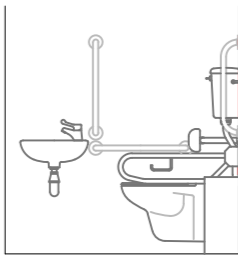
- Przed przystąpieniem do realizacji projektu wykonawca należy sprawdzić na budowie.
- Roboty prowadzić zgodnie z przepisami techniczno-budowlanymi, przepisami bhp, obowiązującymi normami i zasadami wiedzy technicznej.
- Roboty prowadzić pod nadzorem osoby posiadającej uprawnienia do kierowania robotami budowlanymi.
- Wszystkie materiały i sprzęty budowlane muszą posiadać odpowiednie certyfikaty i doposażenie do stosowania w budownictwie.
- Wszystkie elementy metalowe zabezpieczyć antykorozyjnie przez malowanie.
- Odsłonięte istniejące elementy izolacji przeciwwilgociowej oraz przeciwdźwiękowej.
- W trakcie realizacji zabezpieczyć wykop przed napływem wód opadowych.
- W przypadku stwierdzenia uszkodzenia posłania wóli granitowej zapewnić ich odnowienie.
- Wszystkie zasypki kruszywem.
- Elementy użytkowych obiektów, powyżej strefy przemarzania zabezpieczyć izolacją termiczną.
- Przy montażu konstrukcji uwzględnić dylatacje.

SCHEMAT SANITARIATU DLA NIEPEŁNOSPRAWNYCH

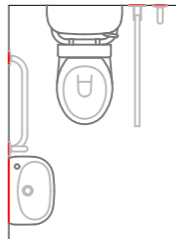
WIDOK FRONT SKALA 1:50



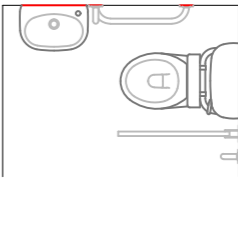
WIDOK BOK SKALA 1:50



WIDOK Z GÓRY SKALA 1:50



WIDOK Z GÓRY SKALA 1:50



NAZWA ZAMIERZENIA – ZAKRES ROBÓT

ADRES INWESTYCJI – POWIAT, OBRĘB, NR DZIAŁKI

INWESTOR – NAZWA, ADRES

GMINA ŁAŃCUT, UL. MICKIEWICZA 2A, 37-100 ŁAŃCUT

ZESPÓŁ PROJEKTOWY	UPRAWNIENIA	PODPIS
PROJEKTANT		
SPRAWDZĄCY		
OPRACOWAŁ		
NAZWA RYSUNKU		SKALA
RZUT PARTERU		1:100
INSTALACJE		IP-1
PLANSZA		STRONA:
DATA:		10.2025